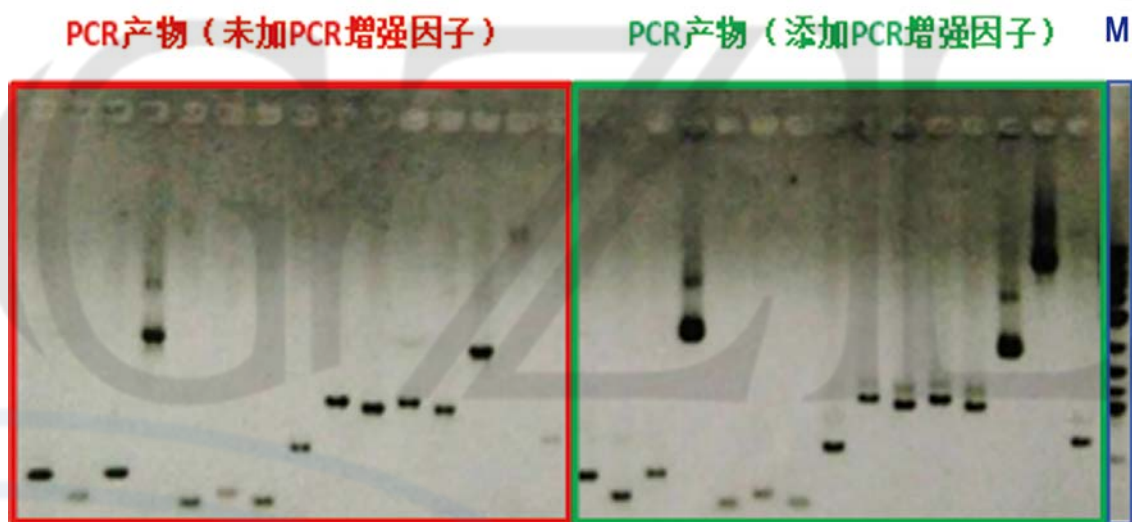


PCR 增强因子

(操作手册)

GZL 研发的 PCR 增强因子 (Cat. No. G-ENH-001) 是一种单链 DNA 结合蛋白, 结合单链引物的同时, 可以帮助引物寻找 DNA 模板。同时它还可以增强 DNA 链置换 (Strand Displacement), 提高 PCR 产量。

下图左侧为未添加 PCR 增强因子的 15 个 PCR 产物, 右侧为添加了 PCR 增强因子的相应 PCR 产物。



上图可以看出 PCR 增强因子对多数 DNA 片段, 特别是长 DNA 片段的扩增有很大程度的增强作用。

来源: *E. coli* 重组蛋白

优势:

1. 适宜长 DNA 片段的扩增;
2. 显著提高成功率;
3. 实现从无到有的过程;

应用:

1. 扩增常规 DNA;
2. DNA 复制实验;
3. 扩增长片段 DNA;

储存温度: -20°C

浓度: 45 μM

使用说明:

在 50 μ L 的 PCR 反应中 (如下表所示), 如各使用 2 μ L 正反引物 (各为 10 μ M), 则添加 0.5 μ L 本 PCR 增强因子; 如各使用 1 μ L 正反引物 (各为 10 μ M), 则添加 0.25 μ L 本 PCR 增强因子。

添加本增强因子后, 建议在 PCR 反应中 72 $^{\circ}$ C 的时长增加一倍。

本品可与其它公司的增强因子 (例如 high GC enhancer) 联合使用。如未观察到 PCR 产物, 可适当减少本增强因子的用量。

建议采用的 PCR 反应建立步骤:

Forward Primer (10 μ M)	2 μ L
Reverse Primer (10 μ M)	2 μ L
Template DNA	x μ L
50 \times dNTP	1 μ L
10 \times reaction buffer	5 μ L
DNA polymerase	0.5 μ L
PCR 增强因子	0.2–0.5 μ L
Water	50-11.5-x μ L

Total	50 μ L

注意: 用户可根据实际情况修改 PCR 反应建立步骤。

We Offer:

无细胞蛋白表达试剂盒 | 高保真/超保真DNA聚合酶
快速(膜)蛋白表达服务 | 非天然氨基酸合成与引入服务
蛋白与药物设计 | 基因测序、质谱分析 | 同位素标记
高通量透析系统 | 核磁、荧光探针 | CRO | CMO | CAR-T
科研3D模型设计、打印 | 科研试剂耗材
抗生素、氨基酸、细菌、感受态细胞、植物悬浮细胞

Contact Us:

Tel : +86-0571-8373 1870

E-mail : order@gzlbioscience.com

Web : www.gzlbioscience.com



扫一扫, 登陆官方网站



扫一扫, 登陆官方淘宝



扫一扫, 咨询官方客服



扫一扫, 关注官方微信